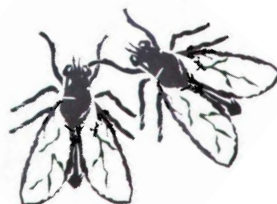


BASTA MOSCHE E NON SOLO... Protocollo di demuscazione Badi Farm

Un **protocollo** è una serie di misure e di operazioni da effettuare, in questo caso per togliere o sensibilmente diminuire le mosche in un luogo.

Esistono differenti tipi di mosche che però più o meno hanno tutte un ciclo vitale abbastanza simile: per avere un buon controllo dobbiamo agire a più livelli con una certa costanza e precisione proprio per evitare che:

1. nascano
2. vivano
3. si instaurino in un ambiente
4. si creino delle nicchie ove riprodursi



cosa dobbiamo fare: creare un ambiente non adatto alla loro vita, regolarità nei trattamenti; Il nostro approccio è molto rispettoso dell'ambiente ed al 98% ecologico.

- **partire per tempo**, significa iniziare con dei trattamenti prima che si creino delle colonie: dipende dalle zone ma in ogni caso bisognerebbe partire sempre in Aprile (o prima), con tutte queste azioni:
 - **lotta Biologica con FLY MIX:** parassitoidi delle mosche, inoffensivi per ambiente e animali ma acerrimi nemici delle larve di mosca, inseriscono le loro larve in quelle di mosca di fatto non permettendo alle mosche di rigenerarsi. Questo trattamento deve essere ripetuto ogni 28/30gg circa per interrompere il ciclo vitale delle mosche (dal mese di Aprile al mese di Settembre o oltre a secondo delle zone) da trattare tutte le zone dove voi vedete sui muri dei moschini piccoli oppure a terra le larve di mosca (ricordiamo che le stalle vanno trattate lungo i perimetri delle lettiere, così anche i box cavalli e i letamai) i box ove vengono lasciati i rifiuti civili sotto e dentro i cassonetti, per le zone libere, fioriere e aiuole e tutte le zone dove voi pensate che vi siano nascite di mosche.
 - nel contempo: appendere intorno a circa 15 / 20 m dalla scuderia/stalla etc. e nelle zone esterne come ad esempio paddock cavalli, le trappole **FLY TRAP** usa e getta o riutilizzabili. Queste non partiranno subito a richiamare gli insetti ma se messe come da istruzioni inizieranno appena le mosche, si sposteranno. Altra trappola di supporto è **FLY BUCKETS** resistente e adatta agli ambienti zootecnici.
 - **creare un ambiente non adatto alla loro vita:** questo lo si ottiene in due fasi:

tenere puliti abbeveratoi, mangiatoie (anche all'esterno) contorni dei letamai, togliere le ragnatele vecchie (perché le mosche le usano per farci schiudere le uova) e togliere il più possibile la polvere, se avete delle fioriere intorno casa o addirittura piccole aiuole e tenere mosso il terreno; in secondo luogo utilizzare gli **ENZIMI CATALIZZATORE** per trattare le lettiere e gli ambienti ove vivono gli animali: infatti gli enzimi digeriscono la sostanza organica, e creano, proprio perché evitano il formarsi dell'ammoniaca ed il formarsi di eccessi fermentativi, una condizione sfavorevole all'impiantarsi per le uova e larve di mosca. La lettiera così formata deve essere creata e può essere mantenuta per circa un anno e poi rinnovata. Se avete cani o gatti potrete trattare la loro lettiera e anche le "zone ove vanno a sporcare" eviterete puzza e eviterete le mosche.
 - **I corridoi e le zone limitrofe:** laviamo con **GREEN GLOOP** diluito. Utile nei corridoi e pertinenze, come balconi, sottoscala e tutte le zone dove mettete i rifiuti, potrete usarlo anche per lavare i **cassonetti**.
 - Spagliare sulla **letamaia**, seguendo le istruzioni, **HOKOEX**, larvicida che non fa proliferare le larve, oppure, mai abbinare, usare una confezione di parassitoidi **FLY MIX**. Hokoex è un prodotto tecnico, utilizzare con parsimonia.

- **trattare anche le zone limitrofe ed i recinti:** abbiamo iniziato i trattamenti per tempo; da fine Aprile dobbiamo lavorare anche all'esterno sempre per diminuire il numero degli insetti. Le trappole **FLY TRAP** e **FLY BUCKETS** messe a contorno della proprietà e vicino a letamai funzionano.
- **anche gli animali:** dal mese di maggio dobbiamo fare dei trattamenti anche sugli animali con i nostri prodotti naturali, infatti **FLY FARM** concentrato e **SPRAY FARM** diluito, creano un effetto repellente.

Per riassumere:

PERIODO	TRATTAMENTO	PRODOTTO
LETAMAIA	Ogni mese inserirla nel lancio dei parassitoidi oppure (non è possibile abbinarla) spagliare il larvicida HokoEx	FLY MIX Oppure (mai abbinato) HOKOEX
Per box e stalle Aprile	Inserimento degli insettini amici FLY MIX Mettere le trappole FLY TRAP e FLY BUCKETS . Utilizzare gli ENZIMES CATALIZZATORE per trattare le lettiere e gli ambienti ove vivono gli animali	FLY MIX ENZIMES CATALIZZATORE FLY TRAP FLY BUCKETS
Per box e stalle Maggio	Continuare con gli insettini amici FLY MIX monitorare le trappole FLY TRAP e FLY BUCKETS , utilizzare gli ENZIMES CATALIZZATORE per trattare le lettiere e gli ambienti ove vivono gli animali. Iniziare con il trattamento degli animali con il prodotto FLY FARM o SPRAY FARM Passare i corridoi con GREEN GLOOP	FLY MIX ENZIMES CATALIZZATORE FLY TRAP FLY BUCKETS FLYFARM SPRAYFARM GREEN GLOOP
Per box e stalle Giugno	Continuare con gli insettini amici FLY MIX monitorare le trappole FLY TRAP e FLY BUCKETS , utilizzare gli ENZIMES CATALIZZATORE per trattare le lettiere e gli ambienti ove vivono gli animali. Trattamento degli animali con il prodotto FLY FARM o SPRAY FARM Passare i corridoi con GREEN GLOOP	FLY MIX ENZIMES CATALIZZATORE FLY TRAP FLY BUCKETS FLYFARM SPRAYFARM GREEN GLOOP
Per box e stalle Luglio	Continuare con gli insettini amici FLY MIX monitorare le trappole FLY TRAP e FLY BUCKETS , utilizzare gli ENZIMES CATALIZZATORE per trattare le lettiere e gli ambienti ove vivono gli animali. Trattamento degli animali con il prodotto FLY FARM o SPRAY FARM . Passare i corridoi con GREEN GLOOP	FLY MIX ENZIMES CATALIZZATORE FLY TRAP FLY BUCKETS FLYFARM SPRAYFARM GREEN GLOOP
Per box e stalle Agosto	Continuare con gli insettini amici FLY MIX monitorare le trappole FLY TRAP e FLY BUCKETS , utilizzare gli ENZIMES CATALIZZATORE per trattare le lettiere e gli ambienti ove vivono gli animali. Trattamento degli animali con il prodotto FLY FARM o SPRAY FARM . Passare i corridoi con GREEN GLOOP	FLY MIX ENZIMES CATALIZZATORE FLY TRAP FLY BUCKETS FLYFARM SPRAYFARM GREEN GLOOP

Per box e stalle Settembre	Continuare con gli insettini amici FLY MIX monitorare le trappole FLY TRAP e FLY BUCKETS , utilizzare gli ENZIMES CATALIZZATORE per trattare le lettiere e gli ambienti ove vivono gli animali. Trattamento degli animali con il prodotto FLY FARM o SPRAY FARM . Passare i corridoi con GREEN GLOOP	FLY MIX ENZIMES CATALIZZATORE FLY TRAP FLY BUCKETS FLYFARM SPRAYFARM GREEN GLOOP
Per box e stalle Ottobre	Continuare con gli insettini amici FLY MIX utilizzare gli ENZIMES CATALIZZATORE per trattare le lettiere e gli ambienti ove vivono gli animali Trattamento degli animali con il prodotto FLY FARM Passare i corridoi con GREEN GLOOP	FLY MIX ENZIMES CATALIZZATORE FLYFARM SPRAYFARM GREEN GLOOP
Per box e stalle Durante l'inverno	continuare ad usare ENZIMES CATALIZZATORE per trattare le lettiere e gli ambienti ove vivono gli animali Uso dei prodotti GREEN GLOOP per più sano l'ambiente	ENZIMES CATALIZZATORE NATURA GREEN GLOOP

LOTTA BIOLOGICA

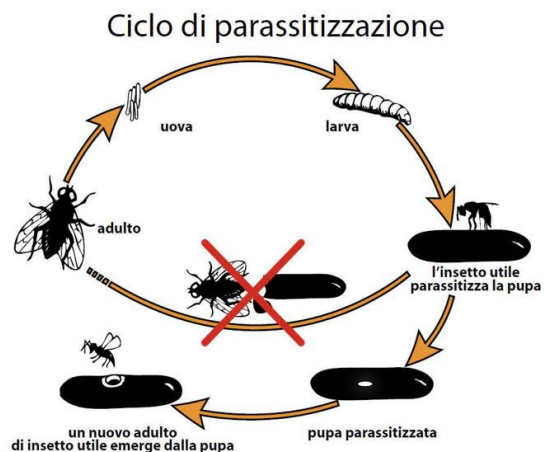
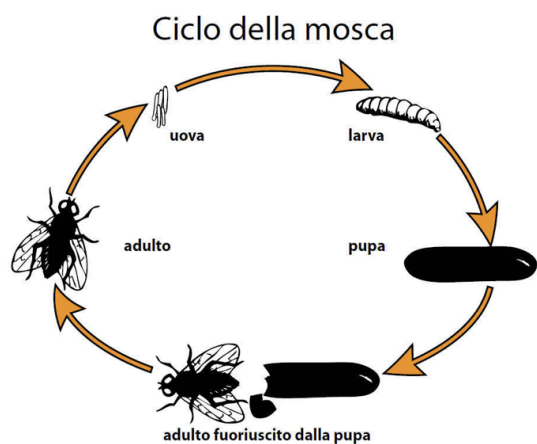
Prevenire e combattere gli insetti nel rispetto della natura

Come tutti gli anni con l'arrivo della bella stagione e del caldo compaiono inevitabilmente gli insetti che disturbano non poco i nostri cavalli e noi in maneggio, in box ed anche quando li montiamo. Oltre ad essere molto noiosi gli insetti si posano ovunque sporcando tutte le superfici sulle quali si fermano. Non pensiamo solo alle mosche, purtroppo compaiono anche scarafaggi, zanzare, tafani, pulci, zecche, formiche e molti altri, capaci di trasmettere anche malattie. In base a queste considerazioni una risposta innovativa viene data dalla Badi Farm, azienda che si occupa della realizzazione e distribuzione di prodotti per il cavallo: infatti non una ma ben due linee di prodotti per la lotta agli insetti: una biologica ed una chimica. I risultati sono incredibili una enorme diminuzione del numero degli insetti.

Lotta biologica:

con questo tipo di lotta gli insetti non vengono uccisi, ma si evita che questi si insedino in zone, come box, scuderie ecc... Per la buona riuscita di questo metodo è indispensabile cominciare il trattamento in anticipo, dal mese di APRILE. Questo è un sistema quindi deve essere applicato nella sua totalità per ottenere il massimo di risultato.

- Per gli insetti si combatte sempre su più fronti: il primo e più importante è quello della lettiera, infatti si sviluppano in questa le larve di mosca e non solo.... Quindi punto di partenza una lettiera trattata con i nostri insetti alleati **FLY MIX** coadiuvati da **ENZIMES CATALIZZATORE** che rendono il luogo inospitale ed inadatto allo sviluppo di larve e non interessante come zona di deposizione delle uova degli insetti. (anche sulla lettiera in paglia, truciolo, segatura, torba etc)
- All'esterno della stalla, della scuderia o del box le trappole per le mosche: l'idea è quella di attrarle fuori dalla scuderia e non lasciarle più entrare: **FLY TRAP**, è un contenitore con esche naturali con una limitazione all'entrata che rende impossibile l'uscita degli insetti imprigionati; si sistemano a 15 metri dalla scuderia, a 25 metri di distanza l'una dall'altra e a 1,5 metri di altezza dal terreno. Si scioglie in acqua calda la busta con l'esca naturale e dopo due giorni si vedono già le prime catture. Per una scuderia di circa 5 cavalli circa 5 trappole sono sufficienti. Novità 2023 – la trappola **FLY BUCKETS**, resistente e adatta ad ambienti zootecnici. Tenete pulito e igienizzate gli ambienti con **GREEN GLOOP**



NEW ENZYMES CATALIZZATORE



TRAPPOLE FLY TRAP



TRAPPOLE FLY BUCKETS



REPELLENTI FLY FARM

VISITA IL SITO: WWW.BADIFARM.COM